

Kateřina Černohorská, Ing.
Na Lučinách 1664/29
73701 Český Těšín

naše značka
5000966240

vyřizuje
Ing. Petr Maralík

datum
27.06.2014

Věc:

Náhradní výsadby 2014

K.ú. - p.č.: Lyžbice

Stavebník: Město Třinec, Jablunkovská 160, 73961 Třinec

Účel stanoviska: Existence sítí

RWE GasNet, s.r.o., jako provozovatel distribuční soustavy (PDS) a technické infrastruktury, zastoupený RWE Distribuční služby, s.r.o., vydává toto stanovisko:

V zájmovém území vyznačeném v příloze tohoto stanoviska, nebo jeho blízkosti se nachází provozovaná plynárenská zařízení (dále jen PZ) ve vlastnictví nebo správě RWE GasNet, s.r.o. - viz příloha s informativní polohou tohoto PZ a informací v legendě.

Upozorňujeme, že se v zájmovém území vyznačeném v příloze tohoto stanoviska mohou nacházet PZ, která jsou ve fázi výstavby a doposud nebyla předána RWE GasNet, s.r.o. k provozování. Taktéž se v zájmovém území mohou nacházet PZ jiných vlastníků či správců, případně i dlouhodobě nefunkční/neprovozovaná PZ bez dostupných informací o jejich poloze.

Toto stanovisko slouží POUZE JAKO INFORMACE o existenci PZ v zájmovém území vyznačeném v příloze.

Stanovisko NELZE POUŽÍT pro jednání s orgány státní správy ve věcech územního plánování a stavebního řádu dle zákona č. 183/2006 Sb. v platném znění a NELZE ho použít např. pro územní řízení, řízení o územním souhlasu, veřejnoprávní smlouvy pro umístění stavby, zjednodušené územní řízení, ohlášení, stavební řízení, společné územní a stavební řízení, veřejnoprávní smlouvu o provedení stavby nebo oznámení stavebního záměru s certifikátem autorizovaného inspektora.

Stanovisko NELZE POUŽÍT pro realizaci stavby a rovněž nenahrazuje stanovisko k dokumentaci stavby.

Pro případné upřesnění polohy PZ je nutné provést jeho vytyčení. Vytyčení provede příslušná provozní oblast. Při žádosti uvede žadatel naši značku (číslo jednací) uvedenou v úvodu tohoto stanoviska.

Platí pouze pro území vyznačené v příloze tohoto stanoviska a to 24 měsíců ode dne jeho vydání.

Stanovisko bylo vygenerováno na základě Vaší žádosti automaticky.

RWE Distribuční služby, s.r.o.

Plynárenská 499/1
657 02 Brno
T +420532221111
F +420545578571
E info_ds@rwe.cz
I www.rwe.cz
IČ: 27935311
DIČ: CZ27935311

Zapsán do obchodního rejstříku:
Krajský soud v Brně
oddíl C, vložka 57165
26.07.2007

Bankovní spojení:
ČSOB a.s.
Číslo účtu: 17837923
Kód banky: 0300

Za správnost a úplnost dokumentace předložené s žádostí včetně jejího souladu s platnými předpisy plně zodpovídá její zpracovatel. Stanovisko nenahrazuje případná další stanoviska k jiným částem stavby.

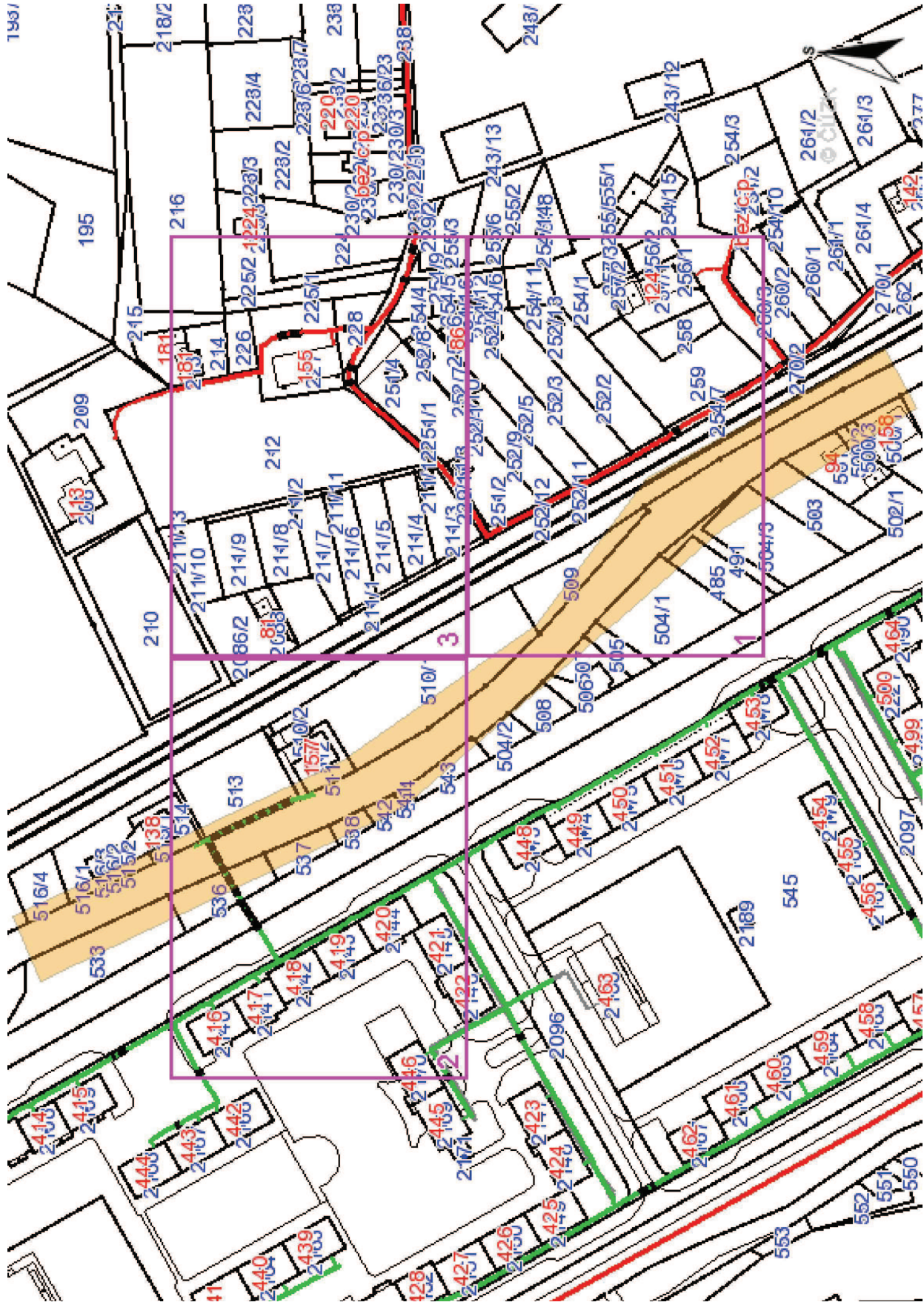
V případě další korespondence nebo jednání (např. změna stavby) uvádějte naši značku - 5000966240 a datum tohoto stanoviska. Kontakty jsou k dispozici na www.rwe-ds.cz nebo Zákaznická linka 840 11 33 55.



Ing. Petr Maralík
vedoucí regionální OSS-Karviná
odděl. reg. oper. správy sítí Karviná
RWE Distribuční služby, s.r.o.

petr.maralik@rwe.cz

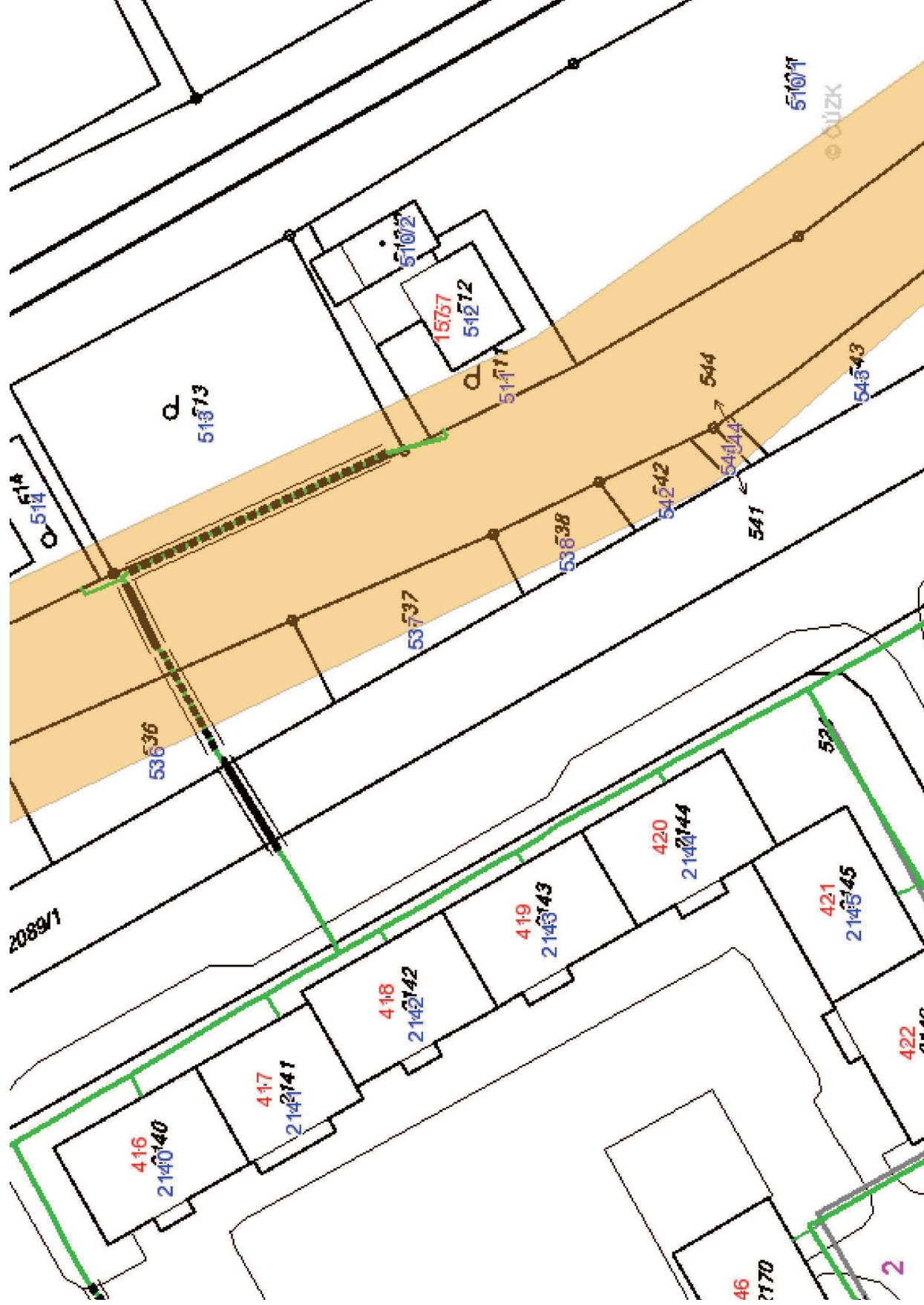
Přílohy: Detailní zakres plynárenského zařízení



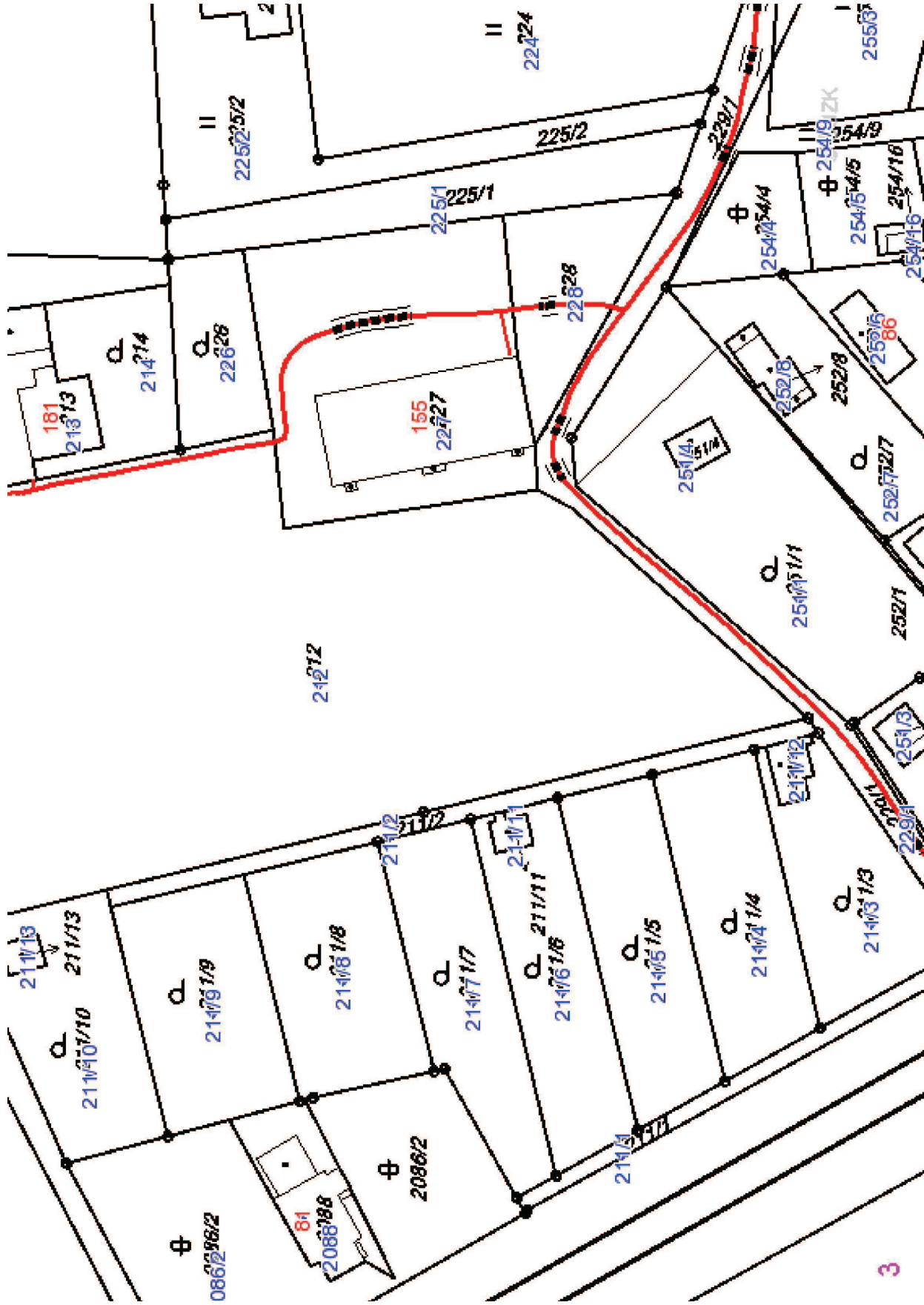
Legenda:

linie plynovodu	
NTL	
STL	
VTL	
VTTL	
nefunkční	
výstavba	
regulační stanice	
ochranné zařízení	
kabel	
elektropřípojka	
kabel protikorozní ochrany	
anodové uzemnění	
stanice katodové ochrany	

Provozovatel DS: RWE GasNet, s.r.o.; Stavebník: Město Třinec, Jablunkovská 160, 73961 Třinec. K.ú.: Lyžbice.



Legenda:	<div> <div></div> <div>linie</div> </div> <div> <div></div> <div>plynovodu</div> </div>	<div> <div></div> <div>NTL</div> </div> <div> <div></div> <div>STL</div> </div> <div> <div></div> <div>VTL</div> </div> <div> <div></div> <div>WTL</div> </div> <div> <div></div> <div>nefunkční</div> </div> <div> <div></div> <div>výstavba</div> </div>
	<div> <div></div> <div>regulační stanice</div> </div>	<div> <div></div> <div>ochranné zařízení</div> </div>
	<div> <div></div> <div>kabel</div> </div>	<div> <div></div> <div>elektropřípojka</div> </div>
	<div> <div></div> <div>kabel protikorozní ochrany</div> </div>	<div> <div></div> <div>anodové uzemnění</div> </div>
	<div> <div></div> <div>stanice katodové ochrany</div> </div>	



Legenda:

	linie plynovodu
	NTL
	STL
	VTL
	WTL
	nefunkční
	výstavba
	regulační stanice
	ochranné zařízení
	kabel
	elektropřípojka
	kabel protikorozní ochrany
	anodové uzemnění
	stanice katodové ochrany